

## Pré-Rapport de mission de repérage des matériaux et produits contenant de l'amiante avant réalisation de travaux

Norme NF X 46-020 V .2017

16 SQUARE BEAUREGARD

LOGEMENT 2  
77000 MELUN



## A \ INFORMATIONS GENERALES

### A.1 \ DESIGNATION DU BÂTIMENT

Nature du bâtiment :	LOGEMENTS COLLECTIFS	Adresse :	16 SQUARE BEAUREGARD 77000 MELUN
Date du permis de construire ou date de construction		Bâtiment :	
Etage :	R+3	Porte :	LOGEMENT 2
Ref Cadastrale :	NC	Propriété de :	OPH77 10 AVENUE CHARLES PEGUY 77000 MELUN

### A.2 \ DESIGNATION DU DONNEUR D'ORDRE

Nom :	OPH77	Documents remis :	
Adresse :	10 AVENUE CHARLES PEGUY 77000 MELUN	Moyens mis à disposition :	

### A.3 \ EXECUTION DE LA MISSION

RAPPORT N° :	42LAP0302	Laboratoire d'Analyses :	ITGA
Repérage réalisé le :	21/06/2019	Adresse laboratoire :	3 RUE ARMAND HERPIN LACROIX - CS 46537 35065 RENNES CEDEX
Accompagnateur :		Numéro d'accréditation :	1-5967
Par :	Abdessamad RHENZOUR	Organisme d'assurance professionnelle :	AXA France
N° certificat :	DTI3342	Adresse assurance :	313 Terrasses de l'Arche 92727 NANTERRE CEDEX
Date d'obtention :	23/11/2017	N° de contrat d'assurance :	10158549604
Organisme certificateur	DEKRA 5 avenue Garlande - 92220 BAGNEUX	Date de validité :	31/12/2019

## B \ CACHET DU DIAGNOSTIQUEUR

FAIT LE 16/07/2019

Cabinet : EXPERT HABITAT & INDUSTRIE INGENIERIE

Nom du responsable : **DE TINGUY Emmanuel**

Nom du diagnostiqueur : **Abdessamad RHENZOUR**



## C\ SOMMAIRE

### Table des matières

A \ INFORMATIONS GENERALES .....	2
A.1 \ DESIGNATION DU BÂTIMENT .....	2
A.2 \ DESIGNATION DU DONNEUR D'ORDRE .....	2
A.3 \ EXECUTION DE LA MISSION.....	2
B \ CACHET DU DIAGNOSTIQUEUR .....	2
C \ SOMMAIRE .....	3
D \ CONCLUSIONS .....	4
E \ PROGRAMME DE REPERAGE .....	6
F \ CONDITIONS DE REALISATION DU REPERAGE .....	9
G \ RAPPORTS PRECEDENTS.....	9
H \ RESULTATS DETAILLES DU REPERAGE .....	10
ANNEXE 1 – PHOTOS DES ELEMENTS AMIANTES ET/OU NON AMIANTES.....	28
ANNEXE 3 – PROCES VERBAUX D'ANALYSES.....	36
ATTESTATION(S).....	38
CERTIFICAT DE COMPETENCES .....	39

## D\ CONCLUSIONS

**Dans le cadre de la mission décrite en tête de rapport, il a été repéré des matériaux et produits contenant de l'amiante**

**La mission décrite sur la page de couverture du rapport n'a pu être menée à son terme : il y a lieu de réaliser des investigations complémentaires**

PIECE	ETAGE	ELEMENTS	DESCRIPTIF LABORATOIRE	REPERAGE	Echantillon	METHODE	ETAT	RESULTAT
Placard 1	R+3	Revêtement souple	Colle polymère jaune en faible quantité non séparable + colle polymère jaune non séparable + colle bitumineuse noire	Sol	42LAP0302P001	RESULTAT ANALYSE	DEGRADATION PARTIELLE	Fr2:Amiante détecté (Chrysotile)
Placard 1	R+3	Revêtement souple	Dalle dure cassante grise	Sol	42LAP0302P001	RESULTAT ANALYSE	DEGRADATION PARTIELLE	Fr4:Amiante détecté (Chrysotile)
Chambre 1	R+3	Revêtement souple	Colle polymère jaune en faible quantité non séparable + colle polymère jaune non séparable + colle bitumineuse noire	Sol	42LAP0302P001	ZPSO	DEGRADATION PARTIELLE	Fr2:Amiante détecté (Chrysotile)
Chambre 1	R+3	Revêtement souple	Dalle dure cassante grise	Sol	42LAP0302P001	ZPSO	DEGRADATION PARTIELLE	Fr4:Amiante détecté (Chrysotile)

PIECE	ETAGE	ELEMENTS	DESCRIPTIF LABORATOIRE	REPERAGE	Echantillon	METHODE	ETAT	RESULTAT
Chambre 2	R+3	Revêtement souple	Colle polymère jaune en faible quantité non séparable + colle polymère jaune non séparable + colle bitumineuse noire	Sol	42LAP0302P00 1	ZPSO	DEGRADATION PARTIELLE	Fr2:Amiante détecté (Chrysotile)
Chambre 2	R+3	Revêtement souple	Dalle dure cassante grise	Sol	42LAP0302P00 1	ZPSO	DEGRADATION PARTIELLE	Fr4:Amiante détecté (Chrysotile)
Débarras	R+3	Revêtement souple	Colle polymère jaune en faible quantité non séparable + colle polymère jaune non séparable + colle bitumineuse noire	Sol	42LAP0302P00 1	ZPSO	DEGRADATION PARTIELLE	Fr2:Amiante détecté (Chrysotile)
Débarras	R+3	Revêtement souple	Dalle dure cassante grise	Sol	42LAP0302P00 1	ZPSO	DEGRADATION PARTIELLE	Fr4:Amiante détecté (Chrysotile)
Dégagement	R+3	Revêtement souple	Colle polymère jaune en faible quantité non séparable + colle polymère jaune non séparable + colle bitumineuse noire	Sol	42LAP0302P00 1	ZPSO	DEGRADATION PARTIELLE	Fr2:Amiante détecté (Chrysotile)
Dégagement	R+3	Revêtement souple	Dalle dure cassante grise	Sol	42LAP0302P00 1	ZPSO	DEGRADATION PARTIELLE	Fr4:Amiante détecté (Chrysotile)

PIECE	ETAGE	ELEMENTS	DESCRIPTIF LABORATOIRE	REPERAGE	Echantillon	METHODE	ETAT	RESULTAT
Entrée	R+3	Revêtement souple	Colle polymère jaune en faible quantité non séparable + colle polymère jaune non séparable + colle bitumineuse noire	Sol	42LAP0302P00 1	ZPSO	DEGRADATION PARTIELLE	Fr2:Amiante détecté (Chrysotile)
Entrée	R+3	Revêtement souple	Dalle dure cassante grise	Sol	42LAP0302P00 1	ZPSO	DEGRADATION PARTIELLE	Fr4:Amiante détecté (Chrysotile)
Séjour / Salon	R+3	Revêtement souple	Colle polymère jaune en faible quantité non séparable + colle polymère jaune non séparable + colle bitumineuse noire	Sol	42LAP0302P00 1	ZPSO	DEGRADATION PARTIELLE	Fr2:Amiante détecté (Chrysotile)
Séjour / Salon	R+3	Revêtement souple	Dalle dure cassante grise	Sol	42LAP0302P00 1	ZPSO	DEGRADATION PARTIELLE	Fr4:Amiante détecté (Chrysotile)

JP : Jugement Personnel, ZPSO : Zone présentant des similitudes d'Ouvrage

*Liste des locaux non visités concernés par les travaux et justification*

PIECE	ETAGE	STATUT DE VISITE
Gaine technique 3	R+3	PAS D'ACCES
Gaine technique 1	R+3	PAS D'ACCES

*Liste des éléments non inspectés et justification*

PIECE	ETAGE	ELEMENTS	REPERAGE	RESULTAT
NEANT				

## E \ PROGRAMME DE REPERAGE

PIECES CONCERNEES	PERIMETRE DU REPERAGE	REPERAGE	TRAVAUX	ELEMENTS	Echantillonnage	REMARQUES PARTICULIERES
	LOGEMENTS COLLECTIFS		Selon BT			

OFFICE PUBLIC DE L'HABITAT 77		PAGE N° 1
<b>NOM ET ADRESSE DE L'EXPÉDITEUR</b> OFFICE PUBLIC DE L'HABITAT 77 ANT. MELUN PAYS SEINE 10 AVENUE CHARLES PEGUY CS 90074 77002 MELUN CEDEX Tél : 01 64 14 11 11 Siret : 27770001900015		<b>BON DE TRAVAUX</b> 2019 14416  EXPERT HABITAT INGENIERIE  33 BIS BOULEVARD GAMBETTA 3EME ETAGE 78300 POISSY  Téléphone 0321734144
<b>Réf. fournisseur</b> F / 5149 <b>Marché n°</b> 2017 4473 1 <b>Provenance</b> EX-MELUN VAL SEINE <b>Objet</b> HONORAIRES	<b>SERVICE</b> SCE MELUN PAYS SEINE <b>ÉMETTEUR</b> PYZIKIEWEZ FRANCOIS	
<b>LOCALISATION</b> Programme 42 MELUN - BEAUREGARD Tranche 1 Ensemble C000 Escalier AP Étage 03 Logement 2 Module 42LAP0302 Retrait des clés CHEZ LE GARDIEN	<b>ADRESSE</b> 16 SQUARE BEAUREGARD 77000 MELUN	

**DÉLAI D'EXÉCUTION** 15 JOURS **PÉRIODE DU** 20-06-2019 **AU** 04-07-2019

ARTICLE	DÉSIGNATION	QUANTITÉ	PRIX UNITAIRE H.T.	TOTAL H.T.
AM16	REPERAGE AMIANTE AVANT TVX - TVX D'ENTRETIEN OU REPARATIONS - ENTRE 11 ET	1,00	5,00	5,00
AM173	ANALYSE EN LABORATOIRE - ANALYSE MET ANALYSE DE 1 A 10 PRELEVEMENTS ISSUS GARDIEN: 06 86 40 91 88	10,00	48,00	480,00
<b>TOTAL H.T.</b>				485,00
<b>H.T. ACTUALISE</b>				
<b>COEFFICIENT REGIONAL</b>				
<b>RABAIS</b>				
<b>TOTAL H.T.</b>				
<b>T.V.A.</b> 20,00 %				97,00
<b>TOTAL T.T.C.</b>				582,00

18-06-2019 travaux prévus:  
 - sols complets et peinture  
 - evier, bloc wc, 1 baignoire

AFFECTATION BUDGÉTAIRE		CODES STRUCTURE ET SCHÉMA : TECHNI			
CODE BUDGET	RUBRIQUE	INSTANCES	LIBELLÉ DU POSTE BUDGÉTAIRE		MONTANT T.T.C.
1 HONAMIA	A760	AME1	ME1	HONORAIRES DIAG AMIANTE	582,00

AFFECTATION ANALYTIQUE		RÉFÉRENCES PATRIMOINE	RÉFÉRENCES OCCUPANT	MONTANT T.T.C.
1 HONAMIA	42 1	C000 AP 42LAP0302	L 9926833	582,00

Voir en page 2 la suite du BON DE TRAVAUX 2019 14416

ORIGINAL À CONSERVER PAR LE DESTINATAIRE

**ELEMENTS A SONDER OU A ANALYSER NON PRESENTS:**



## F \ CONDITIONS DE REALISATION DU REPERAGE

Le repérage amiante avant travaux, contient les informations sur la présence d'amiante dans les matériaux et produits du bâtiment afin d'informer les intervenants réalisant des activités ou interventions sur des matériaux et/ou équipements susceptibles de libérer des fibres d'amiante selon la liste citée dans le cadre E.

Il consiste à identifier et localiser, par inspections visuelles et investigations approfondies pouvant être destructives, l'ensemble des matériaux et produits contenant de l'amiante incorporés ou faisant indissociablement corps avec les locaux et les zones de l'immeuble objet des travaux.

Lorsque l'absence de marquages spécifiques ou de documents ne permet pas à l'opérateur de repérage d'attester de la présence ou de la non présence d'amiante dans les matériaux et produits, des prélèvements seront effectués afin de déterminer par analyse la présence ou non d'amiante.

Procédures de prélèvement :

Les prélèvements sur des matériaux ou produits susceptibles de contenir de l'amiante sont réalisés en vertu des dispositions du Code du Travail.

Le matériel de prélèvement est adapté à l'opération à réaliser afin de générer le minimum de poussières. Dans le cas où une émission de poussières est prévisible, le matériau ou produit est mouillé à l'eau à l'endroit du prélèvement (sauf risque électrique) et, si nécessaire, une protection est mise en place au sol ; de même, le point de prélèvement est stabilisé après l'opération (pulvérisation de vernis ou de laque, par exemple).

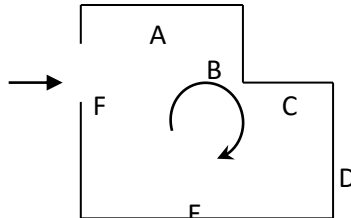
Pour chaque prélèvement, des outils propres et des gants à usage unique sont utilisés afin d'éliminer tout risque de contamination croisée. Dans tous les cas, les équipements de protection individuelle sont à usage unique.

L'accès à la zone à risque (sphère de 1 à 2 mètres autour du point de prélèvement) est interdit pendant l'opération. Si l'accompagnateur doit s'y tenir, il porte les mêmes équipements de protection individuelle que l'opérateur de repérage.

L'échantillon est immédiatement conditionné, après son prélèvement, dans un double emballage individuel étanche.

Les informations sur toutes les conditions existantes au moment du prélèvement susceptible d'influencer l'interprétation des résultats des analyses (environnement du matériau, contamination éventuelle, etc.) seront, le cas échéant, mentionnées dans la fiche d'identification et de cotation en annexe.

Sens du repérage pour évaluer un local :



## G \ RAPPORTS PRECEDENTS

NEANT

## H \ RESULTATS DETAILLES DU REPERAGE

LISTE DES LOCAUX / PARTIES D'IMMEUBLE VISITEES/NON VISITEES CONCERNEES PAR LES TRAVAUX ET JUSTIFICATION

PIECE	ETAGE	JUSTIFICATION	VISITE	TRAVAUX
Entrée	R+3		OUI	CONCERNEE
Séjour / Salon	R+3		OUI	CONCERNEE
Balcon	R+3		OUI	CONCERNEE
Placard 1	R+3		OUI	CONCERNEE
Gaine technique 3	R+3	PAS D'ACCES	NON	CONCERNEE
Débarras	R+3		OUI	CONCERNEE
Chambre 2	R+3		OUI	CONCERNEE
Chambre 1	R+3		OUI	CONCERNEE
WC	R+3		OUI	CONCERNEE
Cuisine	R+3		OUI	CONCERNEE
Salle de bains	R+3		OUI	CONCERNEE
Gaine technique 2	R+3		OUI	CONCERNEE
Gaines vide-ordures	R+3		OUI	CONCERNEE
Dégagement	R+3		OUI	CONCERNEE
Gaine technique 1	R+3	PAS D'ACCES	NON	CONCERNEE

### DESCRIPTION DES REVETEMENTS EN PLACE AU JOUR DE LA VISITE

PIECE	ETAG E	MUR1	MUR2	MUR 3	MUR 4	PLANCHE R BAS	PLANCHE R HAUT	PORTE S	FENETRE 1	FENETRE 2
Entrée	R+3	Brique / Enduit	Porteurs et/ou mur de refend / Plaques de plâtre			Sol souple	Enduit			
Séjour / Salon	R+3	Porteurs et/ou mur de refend / Plaques de plâtre	Béton périphérique	Brique e / Enduit		Sol souple	Enduit			
Balcon	R+3									
Placard 1	R+3	Porteurs et/ou mur de refend / Plaques de plâtre	Brique / Enduit			Sol souple	Enduit			
Gaine technique 3	R+3									
Débarras	R+3	Brique / Enduit	Porteurs et/ou mur de refend / Plaques de plâtre			Sol souple	Enduit			

Rapport N° : 42LAP0302 21/06/2019

10/41

Version : 16/07/2019

PIECE	ETAG E	MUR1	MUR2	MUR 3	MUR 4	PLANCHE R BAS	PLANCHE R HAUT	PORTE S	FENETRE 1	FENETRE 2
Chambre 2	R+3	Béton périphérique	Porteurs et/ou mur de refend / Plaques de plâtre	Brique / Enduit		Sol souple	Enduit			
Chambre 1	R+3	Porteurs et/ou mur de refend / Plaques de plâtre	Béton périphérique	Brique / Enduit		Sol souple	Enduit			
WC	R+3	Porteurs et/ou mur de refend / Plaques de plâtre	Brique / Enduit			Carrelage	Enduit			
Cuisine	R+3	Porteurs et/ou mur de refend / Plaques de plâtre	Béton périphérique			Carrelage	Enduit			
Salle de bains	R+3	Porteurs et/ou mur de refend / Plaques de plâtre	Béton périphérique	Brique / Enduit		Carrelage	Enduit			
Gaine technique 2	R+3									
Gaines vide-ordures	R+3									
Dégagement	R+3	Porteurs et/ou mur de refend / Plaques de plâtre	Brique / Enduit			Sol souple	Enduit			
Gaine technique 1	R+3									

**LA LISTE DES MATERIAUX OU PRODUITS CONTENANT DE L'AMIANTE, SUR ZONE DE SIMILITUDE D'OUVRAGE ET SUR JUGEMENT PERSONNEL**

PIECE	ETAG E	ELEMENT S	DESCRIPTIF LABORATOIRE	Echantillon	REPERAGE	ETAT	RESULTAT	METHODE
-------	--------	-----------	------------------------	-------------	----------	------	----------	---------

PIECE	ETAGE	ELEMENTS	DESCRIPTIF LABORATOIRE	Echantillon	REPERAGE	ETAT	RESULTAT	METHODE
Chambre 1	R+3	Revêtement souple	Colle polymère jaune en faible quantité non séparable + colle polymère jaune non séparable + colle bitumineuse noire	42LAP0302P001	Sol	DEGRADATION PARTIELLE	Fr2:Amiante détecté (Chrysotile)	ZPSO
Chambre 1	R+3	Revêtement souple	Dalle dure cassante grise	42LAP0302P001	Sol	DEGRADATION PARTIELLE	Fr4:Amiante détecté (Chrysotile)	ZPSO
Chambre 2	R+3	Revêtement souple	Colle polymère jaune en faible quantité non séparable + colle polymère jaune non séparable + colle bitumineuse noire	42LAP0302P001	Sol	DEGRADATION PARTIELLE	Fr2:Amiante détecté (Chrysotile)	ZPSO
Chambre 2	R+3	Revêtement souple	Dalle dure cassante grise	42LAP0302P001	Sol	DEGRADATION PARTIELLE	Fr4:Amiante détecté (Chrysotile)	ZPSO
Débarras	R+3	Revêtement souple	Colle polymère jaune en faible quantité non séparable + colle polymère jaune non séparable + colle bitumineuse noire	42LAP0302P001	Sol	DEGRADATION PARTIELLE	Fr2:Amiante détecté (Chrysotile)	ZPSO
Débarras	R+3	Revêtement souple	Dalle dure cassante grise	42LAP0302P001	Sol	DEGRADATION PARTIELLE	Fr4:Amiante détecté (Chrysotile)	ZPSO

PIECE	ETAGE	ELEMENTS	DESCRIPTIF LABORATOIRE	Echantillon	REPERAGE	ETAT	RESULTAT	METHODE
Dégagement	R+3	Revêtement souple	Colle polymère jaune en faible quantité non séparable + colle polymère jaune non séparable + colle bitumineuse noire	42LAP0302P00 1	Sol	DEGRADATION PARTIELLE	Fr2:Amiante détecté (Chrysotile)	ZPSO
Dégagement	R+3	Revêtement souple	Dalle dure cassante grise	42LAP0302P00 1	Sol	DEGRADATION PARTIELLE	Fr4:Amiante détecté (Chrysotile)	ZPSO
Entrée	R+3	Revêtement souple	Colle polymère jaune en faible quantité non séparable + colle polymère jaune non séparable + colle bitumineuse noire	42LAP0302P00 1	Sol	DEGRADATION PARTIELLE	Fr2:Amiante détecté (Chrysotile)	ZPSO
Entrée	R+3	Revêtement souple	Dalle dure cassante grise	42LAP0302P00 1	Sol	DEGRADATION PARTIELLE	Fr4:Amiante détecté (Chrysotile)	ZPSO
Séjour / Salon	R+3	Revêtement souple	Colle polymère jaune en faible quantité non séparable + colle polymère jaune non séparable + colle bitumineuse noire	42LAP0302P00 1	Sol	DEGRADATION PARTIELLE	Fr2:Amiante détecté (Chrysotile)	ZPSO
Séjour / Salon	R+3	Revêtement souple	Dalle dure cassante grise	42LAP0302P00 1	Sol	DEGRADATION PARTIELLE	Fr4:Amiante détecté (Chrysotile)	ZPSO

JP : Jugement Personnel, ZPSO : Zone présentant des similitudes d'Ouvrage

**LA LISTE DES MATERIAUX OU PRODUITS CONTENANT DE L'AMIANTE, APRES ANALYSE**

PIECE	ETAGE	ELEMENTS	DESCRIPTIF LABORATOIRE	Echantillon	REPERAGE	ETAT	RESULTAT
-------	-------	----------	------------------------	-------------	----------	------	----------

PIECE	ETAGE	ELEMENTS	DESCRIPTIF LABORATOIRE	Echantillon	REPERAGE	ETAT	RESULTAT
Placard 1	R+3	Revêtement souple	Colle polymère jaune en faible quantité non séparable + colle polymère jaune non séparable + colle bitumineuse noire	42LAP0302P001	Sol	DEGRADATION PARTIELLE	Fr2:Amiante détecté (Chrysotile)
Placard 1	R+3	Revêtement souple	Dalle dure cassante grise	42LAP0302P001	Sol	DEGRADATION PARTIELLE	Fr4:Amiante détecté (Chrysotile)

JP : Jugement Personnel, ZPSO : Zone présentant des similitudes d'Ouvrage

**LA LISTE DES MATERIAUX SUSCEPTIBLES DE CONTENIR DE L'AMIANTE, MAIS N'EN CONTENANT PAS.**

PIECE	ETAGE	ELEMENTS	DESCRIPTIF LABORATOIRE	Echantillon	REPERAGE	ETAT	RESULTAT	METHODE
Placard 1	R+3	Revêtement souple	Revêtement souple beige	42LAP0302P001	Sol	DEGRADATION PARTIELLE	Fr1:Amiante non détecté	RESULTAT ANALYSE
Placard 1	R+3	Revêtement souple	Revêtement souple marron	42LAP0302P001	Sol	DEGRADATION PARTIELLE	Fr3:Amiante non détecté	RESULTAT ANALYSE
Chambre 1	R+3	Revêtement souple	Revêtement souple beige	42LAP0302P001	Sol	DEGRADATION PARTIELLE	Fr1:Amiante non détecté	ZPSO
Chambre 1	R+3	Revêtement souple	Revêtement souple marron	42LAP0302P001	Sol	DEGRADATION PARTIELLE	Fr3:Amiante non détecté	ZPSO
Chambre 2	R+3	Revêtement souple	Revêtement souple beige	42LAP0302P001	Sol	DEGRADATION PARTIELLE	Fr1:Amiante non détecté	ZPSO
Chambre 2	R+3	Revêtement souple	Revêtement souple marron	42LAP0302P001	Sol	DEGRADATION PARTIELLE	Fr3:Amiante non détecté	ZPSO
Débarras	R+3	Revêtement souple	Revêtement souple beige	42LAP0302P001	Sol	DEGRADATION PARTIELLE	Fr1:Amiante non détecté	ZPSO
Débarras	R+3	Revêtement souple	Revêtement souple marron	42LAP0302P001	Sol	DEGRADATION PARTIELLE	Fr3:Amiante non détecté	ZPSO
Dégagement	R+3	Revêtement souple	Revêtement souple beige	42LAP0302P001	Sol	DEGRADATION PARTIELLE	Fr1:Amiante non détecté	ZPSO
Dégagement	R+3	Revêtement souple	Revêtement souple marron	42LAP0302P001	Sol	DEGRADATION PARTIELLE	Fr3:Amiante non détecté	ZPSO

PIECE	ETAGE	ELEMENTS	DESCRIPTIF LABORATOIRE	Echantillon	REPERAGE	ETAT	RESULTAT	METHODE
Entrée	R+3	Revêtement souple	Revêtement souple beige	42LAP0302P001	Sol	DEGRADATION PARTIELLE	Fr1:Amiante non détecté	ZPSO
Entrée	R+3	Revêtement souple	Revêtement souple marron	42LAP0302P001	Sol	DEGRADATION PARTIELLE	Fr3:Amiante non détecté	ZPSO
Séjour / Salon	R+3	Revêtement souple	Revêtement souple beige	42LAP0302P001	Sol	DEGRADATION PARTIELLE	Fr1:Amiante non détecté	ZPSO
Séjour / Salon	R+3	Revêtement souple	Revêtement souple marron	42LAP0302P001	Sol	DEGRADATION PARTIELLE	Fr3:Amiante non détecté	ZPSO
Cuisine	R+3	Carrelage	Carrelage	42LAP0302P002	Sol	DEGRADATION PARTIELLE	Fr1:Amiante non détecté	ZPSO
Cuisine	R+3	Carrelage	Colle grise	42LAP0302P002	Sol	DEGRADATION PARTIELLE	Fr2:Amiante non détecté	ZPSO
Cuisine	R+3	Carrelage	Matériau compact gris hétérogène	42LAP0302P002	Sol	DEGRADATION PARTIELLE	Fr3:Amiante non détecté	ZPSO
Salle de bains	R+3	Carrelage	Carrelage	42LAP0302P002	Sol	DEGRADATION PARTIELLE	Fr1:Amiante non détecté	ZPSO
Salle de bains	R+3	Carrelage	Colle grise	42LAP0302P002	Sol	DEGRADATION PARTIELLE	Fr2:Amiante non détecté	ZPSO
Salle de bains	R+3	Carrelage	Matériau compact gris hétérogène	42LAP0302P002	Sol	DEGRADATION PARTIELLE	Fr3:Amiante non détecté	ZPSO
WC	R+3	Carrelage	Carrelage	42LAP0302P002	Sol	DEGRADATION PARTIELLE	Fr1:Amiante non détecté	ZPSO
WC	R+3	Carrelage	Colle grise	42LAP0302P002	Sol	DEGRADATION PARTIELLE	Fr2:Amiante non détecté	ZPSO
WC	R+3	Carrelage	Matériau compact gris hétérogène	42LAP0302P002	Sol	DEGRADATION PARTIELLE	Fr3:Amiante non détecté	ZPSO
Salle de bains	R+3	Enduit / Peinture	Enduit plâtreux blanc en vrac + peintures multiples non séparable	42LAP0302P003	Plafond	DEGRADATION PARTIELLE	Amiante non détecté	RESULTAT ANALYSE

PIECE	ETAGE	ELEMENTS	DESCRIPTIF LABORATOIRE	Echantillon	REPERAGE	ETAT	RESULTAT	METHODE
Chambre 1	R+3	Enduit / Peinture	Enduit plâtreux blanc en vrac + peintures multiples non séparable	42LAP0302P003	Plafond	DEGRADATION PARTIELLE	Amiante non détecté	ZPSO
Chambre 2	R+3	Enduit / Peinture	Enduit plâtreux blanc en vrac + peintures multiples non séparable	42LAP0302P003	Plafond	DEGRADATION PARTIELLE	Amiante non détecté	ZPSO
Cuisine	R+3	Enduit / Peinture	Enduit plâtreux blanc en vrac + peintures multiples non séparable	42LAP0302P003	Plafond	DEGRADATION PARTIELLE	Amiante non détecté	ZPSO
Débarras	R+3	Enduit / Peinture	Enduit plâtreux blanc en vrac + peintures multiples non séparable	42LAP0302P003	Plafond	DEGRADATION PARTIELLE	Amiante non détecté	ZPSO
Dégagement	R+3	Enduit / Peinture	Enduit plâtreux blanc en vrac + peintures multiples non séparable	42LAP0302P003	Plafond	DEGRADATION PARTIELLE	Amiante non détecté	ZPSO
Entrée	R+3	Enduit / Peinture	Enduit plâtreux blanc en vrac + peintures multiples non séparable	42LAP0302P003	Plafond	DEGRADATION PARTIELLE	Amiante non détecté	ZPSO
Placard 1	R+3	Enduit / Peinture	Enduit plâtreux blanc en vrac + peintures multiples non séparable	42LAP0302P003	Plafond	DEGRADATION PARTIELLE	Amiante non détecté	ZPSO
Séjour / Salon	R+3	Enduit / Peinture	Enduit plâtreux blanc en vrac + peintures multiples non séparable	42LAP0302P003	Plafond	DEGRADATION PARTIELLE	Amiante non détecté	ZPSO



PIECE	ETAGE	ELEMENTS	DESCRIPTIF LABORATOIRE	Echantillon	REPERAGE	ETAT	RESULTAT	METHODE
WC	R+3	Enduit / Peinture	Enduit plâtreux blanc en vrac + peintures multiples non séparable	42LAP0302P003	Plafond	DEGRADATION PARTIELLE	Amiante non détecté	ZPSO
Chambre 2	R+3	Enduit / Peinture béton	Matériau beige en vrac hétérogène + enduit plâtreux blanc non séparable + peinture non séparable	42LAP0302P004	Mur A	DEGRADATION PARTIELLE	Amiante non détecté	RESULTAT ANALYSE
Chambre 1	R+3	Enduit / Peinture béton	Matériau beige en vrac hétérogène + enduit plâtreux blanc non séparable + peinture non séparable	42LAP0302P004	Mur B	DEGRADATION PARTIELLE	Amiante non détecté	ZPSO
Chambre 2	R+3	Enduit / Peinture béton	Matériau beige en vrac hétérogène + enduit plâtreux blanc non séparable + peinture non séparable	42LAP0302P004	Mur B	DEGRADATION PARTIELLE	Amiante non détecté	ZPSO
Cuisine	R+3	Enduit / Peinture béton	Matériau beige en vrac hétérogène + enduit plâtreux blanc non séparable + peinture non séparable	42LAP0302P004	Mur B	DEGRADATION PARTIELLE	Amiante non détecté	ZPSO
Salle de bains	R+3	Enduit / Peinture béton	Matériau beige en vrac hétérogène + enduit plâtreux blanc non séparable + peinture non séparable	42LAP0302P004	Mur D	DEGRADATION PARTIELLE	Amiante non détecté	ZPSO

PIECE	ETAGE	ELEMENTS	DESCRIPTIF LABORATOIRE	Echantillon	REPERAGE	ETAT	RESULTAT	METHODE
Séjour / Salon	R+3	Enduit / Peinture béton	Matériau beige en vrac hétérogène + enduit plâtreux blanc non séparable + peinture non séparable	42LAP0302P00 4	Mur B	DEGRADATION PARTIELLE	Amiante non détecté	ZPSO
Placard 1	R+3	Enduit / Peinture	Matériau rouge en faible quantité non séparable + enduit beige en vrac hétérogène + peinture non séparable	42LAP0302P00 5	Mur B	DEGRADATION PARTIELLE	Amiante non détecté	RESULTAT ANALYSE
Chambre 1	R+3	Enduit / Peinture	Matériau rouge en faible quantité non séparable + enduit beige en vrac hétérogène + peinture non séparable	42LAP0302P00 5	Mur D	DEGRADATION PARTIELLE	Amiante non détecté	ZPSO
Chambre 2	R+3	Enduit / Peinture	Matériau rouge en faible quantité non séparable + enduit beige en vrac hétérogène + peinture non séparable	42LAP0302P00 5	Mur D	DEGRADATION PARTIELLE	Amiante non détecté	ZPSO
Débarras	R+3	Enduit / Peinture	Matériau rouge en faible quantité non séparable + enduit beige en vrac hétérogène + peinture non séparable	42LAP0302P00 5	Mur A	DEGRADATION PARTIELLE	Amiante non détecté	ZPSO

PIECE	ETAGE	ELEMENTS	DESCRIPTIF LABORATOIRE	Echantillon	REPERAGE	ETAT	RESULTAT	METHODE
Débarras	R+3	Enduit / Peinture	Matériau rouge en faible quantité non séparable + enduit beige en vrac hétérogène + peinture non séparable	42LAP0302P005	Mur C	DEGRADATION PARTIELLE	Amiante non détecté	ZPSO
Débarras	R+3	Enduit / Peinture	Matériau rouge en faible quantité non séparable + enduit beige en vrac hétérogène + peinture non séparable	42LAP0302P005	Mur D	DEGRADATION PARTIELLE	Amiante non détecté	ZPSO
Dégagement	R+3	Enduit / Peinture	Matériau rouge en faible quantité non séparable + enduit beige en vrac hétérogène + peinture non séparable	42LAP0302P005	Mur F	DEGRADATION PARTIELLE	Amiante non détecté	ZPSO
Dégagement	R+3	Enduit / Peinture	Matériau rouge en faible quantité non séparable + enduit beige en vrac hétérogène + peinture non séparable	42LAP0302P005	Mur G	DEGRADATION PARTIELLE	Amiante non détecté	ZPSO
Dégagement	R+3	Enduit / Peinture	Matériau rouge en faible quantité non séparable + enduit beige en vrac hétérogène + peinture non séparable	42LAP0302P005	Mur I	DEGRADATION PARTIELLE	Amiante non détecté	ZPSO

PIECE	ETAGE	ELEMENTS	DESCRIPTIF LABORATOIRE	Echantillon	REPERAGE	ETAT	RESULTAT	METHODE
Dégagement	R+3	Enduit / Peinture	Matériau rouge en faible quantité non séparable + enduit beige en vrac hétérogène + peinture non séparable	42LAP0302P005	Mur J	DEGRADATION PARTIELLE	Amiante non détecté	ZPSO
Dégagement	R+3	Enduit / Peinture	Matériau rouge en faible quantité non séparable + enduit beige en vrac hétérogène + peinture non séparable	42LAP0302P005	Mur K	DEGRADATION PARTIELLE	Amiante non détecté	ZPSO
Dégagement	R+3	Enduit / Peinture	Matériau rouge en faible quantité non séparable + enduit beige en vrac hétérogène + peinture non séparable	42LAP0302P005	Mur N	DEGRADATION PARTIELLE	Amiante non détecté	ZPSO
Entrée	R+3	Enduit / Peinture	Matériau rouge en faible quantité non séparable + enduit beige en vrac hétérogène + peinture non séparable	42LAP0302P005	Mur A	DEGRADATION PARTIELLE	Amiante non détecté	ZPSO
Entrée	R+3	Enduit / Peinture	Matériau rouge en faible quantité non séparable + enduit beige en vrac hétérogène + peinture non séparable	42LAP0302P005	Mur B	DEGRADATION PARTIELLE	Amiante non détecté	ZPSO

PIECE	ETAGE	ELEMENTS	DESCRIPTIF LABORATOIRE	Echantillon	REPERAGE	ETAT	RESULTAT	METHODE
Entrée	R+3	Enduit / Peinture	Matériau rouge en faible quantité non séparable + enduit beige en vrac hétérogène + peinture non séparable	42LAP0302P005	Mur C	DEGRADATION PARTIELLE	Amiante non détecté	ZPSO
Placard 1	R+3	Enduit / Peinture	Matériau rouge en faible quantité non séparable + enduit beige en vrac hétérogène + peinture non séparable	42LAP0302P005	Mur D	DEGRADATION PARTIELLE	Amiante non détecté	ZPSO
Séjour / Salon	R+3	Enduit / Peinture	Matériau rouge en faible quantité non séparable + enduit beige en vrac hétérogène + peinture non séparable	42LAP0302P005	Mur D	DEGRADATION PARTIELLE	Amiante non détecté	ZPSO
Cuisine	R+3	Enduit / Peinture béton	Matériau gris en faible quantité non séparable + enduit plâtreux blanc en vrac + peinture non séparable	42LAP0302P006	Mur A	DEGRADATION PARTIELLE	Amiante non détecté	RESULTAT ANALYSE
Chambre 1	R+3	Enduit / Peinture béton	Matériau gris en faible quantité non séparable + enduit plâtreux blanc en vrac + peinture non séparable	42LAP0302P006	Mur A	DEGRADATION PARTIELLE	Amiante non détecté	ZPSO

PIECE	ETAGE	ELEMENTS	DESCRIPTIF LABORATOIRE	Echantillon	REPERAGE	ETAT	RESULTAT	METHODE
Chambre 1	R+3	Enduit / Peinture béton	Matériau gris en faible quantité non séparable + enduit plâtreux blanc en vrac + peinture non séparable	42LAP0302P006	Mur C	DEGRADATION PARTIELLE	Amiante non détecté	ZPSO
Chambre 2	R+3	Enduit / Peinture béton	Matériau gris en faible quantité non séparable + enduit plâtreux blanc en vrac + peinture non séparable	42LAP0302P006	Mur C	DEGRADATION PARTIELLE	Amiante non détecté	ZPSO
Cuisine	R+3	Enduit / Peinture béton	Matériau gris en faible quantité non séparable + enduit plâtreux blanc en vrac + peinture non séparable	42LAP0302P006	Mur A	DEGRADATION PARTIELLE	Amiante non détecté	ZPSO
Cuisine	R+3	Enduit / Peinture béton	Matériau gris en faible quantité non séparable + enduit plâtreux blanc en vrac + peinture non séparable	42LAP0302P006	Mur C	DEGRADATION PARTIELLE	Amiante non détecté	ZPSO
Cuisine	R+3	Enduit / Peinture béton	Matériau gris en faible quantité non séparable + enduit plâtreux blanc en vrac + peinture non séparable	42LAP0302P006	Mur D	DEGRADATION PARTIELLE	Amiante non détecté	ZPSO

PIECE	ETAGE	ELEMENTS	DESCRIPTIF LABORATOIRE	Echantillon	REPERAGE	ETAT	RESULTAT	METHODE
Débarras	R+3	Enduit / Peinture béton	Matériau gris en faible quantité non séparable + enduit plâtreux blanc en vrac + peinture non séparable	42LAP0302P006	Mur B	DEGRADATION PARTIELLE	Amiante non détecté	ZPSO
Dégagement	R+3	Enduit / Peinture béton	Matériau gris en faible quantité non séparable + enduit plâtreux blanc en vrac + peinture non séparable	42LAP0302P006	Mur A	DEGRADATION PARTIELLE	Amiante non détecté	ZPSO
Dégagement	R+3	Enduit / Peinture béton	Matériau gris en faible quantité non séparable + enduit plâtreux blanc en vrac + peinture non séparable	42LAP0302P006	Mur B	DEGRADATION PARTIELLE	Amiante non détecté	ZPSO
Dégagement	R+3	Enduit / Peinture béton	Matériau gris en faible quantité non séparable + enduit plâtreux blanc en vrac + peinture non séparable	42LAP0302P006	Mur C	DEGRADATION PARTIELLE	Amiante non détecté	ZPSO
Dégagement	R+3	Enduit / Peinture béton	Matériau gris en faible quantité non séparable + enduit plâtreux blanc en vrac + peinture non séparable	42LAP0302P006	Mur D	DEGRADATION PARTIELLE	Amiante non détecté	ZPSO

PIECE	ETAGE	ELEMENTS	DESCRIPTIF LABORATOIRE	Echantillon	REPERAGE	ETAT	RESULTAT	METHODE
Dégagement	R+3	Enduit / Peinture béton	Matériau gris en faible quantité non séparable + enduit plâtreux blanc en vrac + peinture non séparable	42LAP0302P006	Mur E	DEGRADATION PARTIELLE	Amiante non détecté	ZPSO
Dégagement	R+3	Enduit / Peinture béton	Matériau gris en faible quantité non séparable + enduit plâtreux blanc en vrac + peinture non séparable	42LAP0302P006	Mur H	DEGRADATION PARTIELLE	Amiante non détecté	ZPSO
Dégagement	R+3	Enduit / Peinture béton	Matériau gris en faible quantité non séparable + enduit plâtreux blanc en vrac + peinture non séparable	42LAP0302P006	Mur L	DEGRADATION PARTIELLE	Amiante non détecté	ZPSO
Dégagement	R+3	Enduit / Peinture béton	Matériau gris en faible quantité non séparable + enduit plâtreux blanc en vrac + peinture non séparable	42LAP0302P006	Mur M	DEGRADATION PARTIELLE	Amiante non détecté	ZPSO
Entrée	R+3	Enduit / Peinture béton	Matériau gris en faible quantité non séparable + enduit plâtreux blanc en vrac + peinture non séparable	42LAP0302P006	Mur D	DEGRADATION PARTIELLE	Amiante non détecté	ZPSO



PIECE	ETAGE	ELEMENTS	DESCRIPTIF LABORATOIRE	Echantillon	REPERAGE	ETAT	RESULTAT	METHODE
Placard 1	R+3	Enduit / Peinture béton	Matériau gris en faible quantité non séparable + enduit plâtreux blanc en vrac + peinture non séparable	42LAP0302P006	Mur A	DEGRADATION PARTIELLE	Amiante non détecté	ZPSO
Placard 1	R+3	Enduit / Peinture béton	Matériau gris en faible quantité non séparable + enduit plâtreux blanc en vrac + peinture non séparable	42LAP0302P006	Mur C	DEGRADATION PARTIELLE	Amiante non détecté	ZPSO
Salle de bains	R+3	Enduit / Peinture béton	Matériau gris en faible quantité non séparable + enduit plâtreux blanc en vrac + peinture non séparable	42LAP0302P006	Mur A	DEGRADATION PARTIELLE	Amiante non détecté	ZPSO
Salle de bains	R+3	Enduit / Peinture béton	Matériau gris en faible quantité non séparable + enduit plâtreux blanc en vrac + peinture non séparable	42LAP0302P006	Mur B	DEGRADATION PARTIELLE	Amiante non détecté	ZPSO
Salle de bains	R+3	Enduit / Peinture béton	Matériau gris en faible quantité non séparable + enduit plâtreux blanc en vrac + peinture non séparable	42LAP0302P006	Mur C	DEGRADATION PARTIELLE	Amiante non détecté	ZPSO

PIECE	ETAGE	ELEMENTS	DESCRIPTIF LABORATOIRE	Echantillon	REPERAGE	ETAT	RESULTAT	METHODE
Salle de bains	R+3	Enduit / Peinture béton	Matériau gris en faible quantité non séparable + enduit plâtreux blanc en vrac + peinture non séparable	42LAP0302P006	Mur E	DEGRADATION PARTIELLE	Amiante non détecté	ZPSO
Séjour / Salon	R+3	Enduit / Peinture béton	Matériau gris en faible quantité non séparable + enduit plâtreux blanc en vrac + peinture non séparable	42LAP0302P006	Mur A	DEGRADATION PARTIELLE	Amiante non détecté	ZPSO
Séjour / Salon	R+3	Enduit / Peinture béton	Matériau gris en faible quantité non séparable + enduit plâtreux blanc en vrac + peinture non séparable	42LAP0302P006	Mur C	DEGRADATION PARTIELLE	Amiante non détecté	ZPSO
WC	R+3	Enduit / Peinture béton	Matériau gris en faible quantité non séparable + enduit plâtreux blanc en vrac + peinture non séparable	42LAP0302P006	Mur A	DEGRADATION PARTIELLE	Amiante non détecté	ZPSO
WC	R+3	Enduit / Peinture béton	Matériau gris en faible quantité non séparable + enduit plâtreux blanc en vrac + peinture non séparable	42LAP0302P006	Mur B	DEGRADATION PARTIELLE	Amiante non détecté	ZPSO

PIECE	ETAGE	ELEMENTS	DESCRIPTIF LABORATOIRE	Echantillon	REPERAGE	ETAT	RESULTAT	METHODE
WC	R+3	Enduit / Peinture béton	Matériau gris en faible quantité non séparable + enduit plâtreux blanc en vrac + peinture non séparable	42LAP0302P006	Mur C	DEGRADATION PARTIELLE	Amiante non détecté	ZPSO
WC	R+3	Conduit Metal		42LAP0302P007	Conduits	BON ETAT	Amiante non détectée	JP
Salle de bains	R+3	Conduit Metal		42LAP0302P007	Conduits	BON ETAT	Amiante non détectée	JP
Gaine technique 2	R+3	Conduit Béton		42LAP0302P008	Conduits	BON ETAT	Amiante non détectée	JP
Gaine technique 1	R+3	Conduit Béton		42LAP0302P008	Conduits	BON ETAT	Amiante non détectée	JP
Cuisine	R+3	Tampon bitumineux	Tampon bitumineux noir	42LAP0302P009	Sous évier	DEGRADATION PARTIELLE	Amiante non détecté	RESULTAT ANALYSE
Salle de bains	R+3	Tampon bitumineux	Tampon bitumineux noir	42LAP0302P010	Sous baignoire	DEGRADATION PARTIELLE	Amiante non détecté	RESULTAT ANALYSE

JP : Jugement Personnel, ZPSO : Zone présentant des similitudes d'Ouvrage

## ANNEXE 1 – PHOTOS DES ELEMENTS AMIANTES ET/OU NON AMIANTES

PRELEVEMENT : 42LAP0302P001			
NOM DU CLIENT	NUMERO DU DOSSIER		PIECE OU LOCAL
OPH77	42LAP0302 21/06/2019		Placard 1 (R+3)
ELEMENT	DESCRIPTIF DU LABORATOIRE	DATE DE PRELEVEMENT	NOM DE L'OPERATEUR
Revêtement souple	Revêtement souple beige	21/06/2019	RHENZOUR Abdessamad
LOCALISATION		RESULTAT	
Sol		Fr1:Amiante non détecté	

### EMPLACEMENT



PRELEVEMENT : 42LAP0302P001			
NOM DU CLIENT	NUMERO DU DOSSIER		PIECE OU LOCAL
OPH77	42LAP0302 21/06/2019		Placard 1 (R+3)
ELEMENT	DESCRIPTIF DU LABORATOIRE	DATE DE PRELEVEMENT	NOM DE L'OPERATEUR
Revêtement souple	Colle polymère jaune en faible quantité non séparable + colle polymère jaune non séparable + colle bitumineuse noire	21/06/2019	RHENZOUR Abdessamad
LOCALISATION		RESULTAT	
Sol		Fr2:Amiante détecté (Chrysotile)	

### EMPLACEMENT



PRELEVEMENT : 42LAP0302P001			
NOM DU CLIENT	NUMERO DU DOSSIER	PIECE OU LOCAL	
OPH77	42LAP0302 21/06/2019	Placard 1 (R+3)	
ELEMENT	DESCRIPTIF DU LABORATOIRE	DATE DE PRELEVEMENT	NOM DE L'OPERATEUR
Revêtement souple	Revêtement souple marron	21/06/2019	RHENZOUR Abdessamad
LOCALISATION		RESULTAT	
Sol		Fr3:Amiante non détecté	

EMPLACEMENT



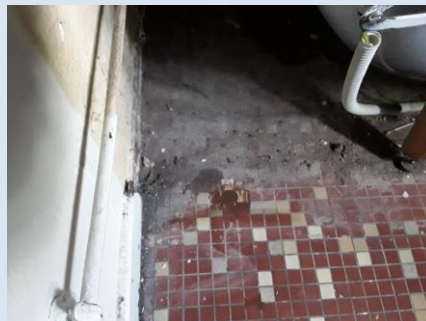
PRELEVEMENT : 42LAP0302P001			
NOM DU CLIENT	NUMERO DU DOSSIER	PIECE OU LOCAL	
OPH77	42LAP0302 21/06/2019	Placard 1 (R+3)	
ELEMENT	DESCRIPTIF DU LABORATOIRE	DATE DE PRELEVEMENT	NOM DE L'OPERATEUR
Revêtement souple	Dalle dure cassante grise	21/06/2019	RHENZOUR Abdessamad
LOCALISATION		RESULTAT	
Sol		Fr4:Amiante détecté (Chrysotile)	

EMPLACEMENT



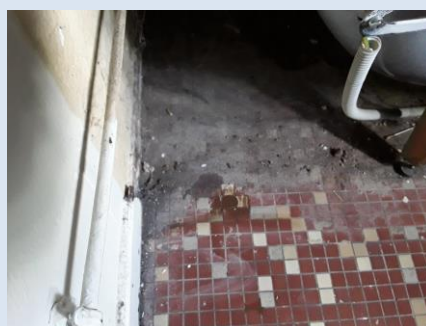
PRELEVEMENT : 42LAP0302P002			
NOM DU CLIENT	NUMERO DU DOSSIER	PIECE OU LOCAL	
OPH77	42LAP0302 21/06/2019	Gaine technique 2 (R+3)	
ELEMENT	DESCRIPTIF DU LABORATOIRE	DATE DE PRELEVEMENT	NOM DE L'OPERATEUR
Carrelage	Carrelage	21/06/2019	RHENZOUR Abdessamad
LOCALISATION		RESULTAT	
Sol		Fr1:Amiante non détecté	

EMPLACEMENT



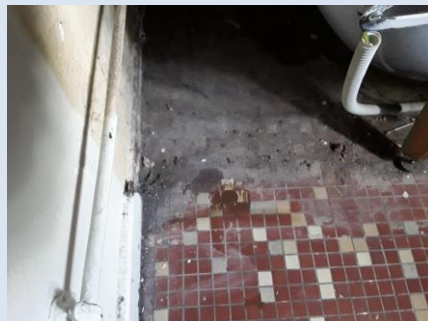
PRELEVEMENT : 42LAP0302P002			
NOM DU CLIENT	NUMERO DU DOSSIER	PIECE OU LOCAL	
OPH77	42LAP0302 21/06/2019	Gaine technique 2 (R+3)	
ELEMENT	DESCRIPTIF DU LABORATOIRE	DATE DE PRELEVEMENT	NOM DE L'OPERATEUR
Carrelage	Colle grise	21/06/2019	RHENZOUR Abdessamad
LOCALISATION		RESULTAT	
Sol		Fr2:Amiante non détecté	

EMPLACEMENT



PRELEVEMENT : 42LAP0302P002			
NOM DU CLIENT	NUMERO DU DOSSIER	PIECE OU LOCAL	
OPH77	42LAP0302 21/06/2019	Gaine technique 2 (R+3)	
ELEMENT	DESCRIPTIF DU LABORATOIRE	DATE DE PRELEVEMENT	NOM DE L'OPERATEUR
Carrelage	Matériau compact gris hétérogène	21/06/2019	RHENZOUR Abdessamad
LOCALISATION		RESULTAT	
Sol		Fr3:Amiante non détecté	

EMPLACEMENT



PRELEVEMENT : 42LAP0302P003			
NOM DU CLIENT	NUMERO DU DOSSIER	PIECE OU LOCAL	
OPH77	42LAP0302 21/06/2019	Salle de bains (R+3)	
ELEMENT	DESCRIPTIF DU LABORATOIRE	DATE DE PRELEVEMENT	NOM DE L'OPERATEUR
Enduit / Peinture	Enduit plâtreux blanc en vrac + peintures multiples non séparable	21/06/2019	RHENZOUR Abdessamad
LOCALISATION		RESULTAT	
Plafond		Amiante non détecté	

EMPLACEMENT



PRELEVEMENT : 42LAP0302P004			
NOM DU CLIENT	NUMERO DU DOSSIER	PIECE OU LOCAL	
OPH77	42LAP0302 21/06/2019	Chambre 2 (R+3)	
ELEMENT	DESCRIPTIF DU LABORATOIRE	DATE DE PRELEVEMENT	NOM DE L'OPERATEUR
Enduit / Peinture béton	Matériau beige en vrac hétérogène + enduit plâtreux blanc non séparable + peinture non séparable	21/06/2019	RHENZOUR Abdessamad
LOCALISATION		RESULTAT	
Mur A		Amiante non détecté	

EMPLACEMENT



PRELEVEMENT : 42LAP0302P005			
NOM DU CLIENT	NUMERO DU DOSSIER	PIECE OU LOCAL	
OPH77	42LAP0302 21/06/2019	Placard 1 (R+3)	
ELEMENT	DESCRIPTIF DU LABORATOIRE	DATE DE PRELEVEMENT	NOM DE L'OPERATEUR
Enduit / Peinture	Matériau rouge en faible quantité non séparable + enduit beige en vrac hétérogène + peinture non séparable	21/06/2019	RHENZOUR Abdessamad
LOCALISATION		RESULTAT	
Mur B		Amiante non détecté	

EMPLACEMENT





PRELEVEMENT : 42LAP0302P006			
NOM DU CLIENT	NUMERO DU DOSSIER		PIECE OU LOCAL
OPH77	42LAP0302 21/06/2019		Cuisine (R+3)
ELEMENT	DESCRIPTIF DU LABORATOIRE	DATE DE PRELEVEMENT	NOM DE L'OPERATEUR
Enduit / Peinture béton	Matériau gris en faible quantité non séparable + enduit plâtreux blanc en vrac + peinture non séparable	21/06/2019	RHENZOUR Abdessamad
LOCALISATION		RESULTAT	
Mur A		Amiante non détecté	

EMPLACEMENT



PRELEVEMENT : 42LAP0302P007			
NOM DU CLIENT	NUMERO DU DOSSIER		PIECE OU LOCAL
OPH77	42LAP0302 21/06/2019		WC (R+3)
ELEMENT	DESCRIPTIF DU LABORATOIRE	DATE DE PRELEVEMENT	NOM DE L'OPERATEUR
Conduit Metal		21/06/2019	RHENZOUR Abdessamad
LOCALISATION		RESULTAT	
Conduits		Amiante non détectée	

EMPLACEMENT



**PRELEVEMENT : 42LAP0302P008**

NOM DU CLIENT	NUMERO DU DOSSIER	PIECE OU LOCAL	
OPH77	42LAP0302 21/06/2019	Gaine technique 2 (R+3)	
ELEMENT	DESCRIPTIF DU LABORATOIRE	DATE DE PRELEVEMENT	NOM DE L'OPERATEUR
Conduit Béton		21/06/2019	RHENZOUR Abdessamad
LOCALISATION		RESULTAT	
Conduits		Amiante non détectée	

**EMPLACEMENT**



**PRELEVEMENT : 42LAP0302P009**

NOM DU CLIENT	NUMERO DU DOSSIER	PIECE OU LOCAL	
OPH77	42LAP0302 21/06/2019	Cuisine (R+3)	
ELEMENT	DESCRIPTIF DU LABORATOIRE	DATE DE PRELEVEMENT	NOM DE L'OPERATEUR
Tampon bitumineux	Tampon bitumineux noir	21/06/2019	RHENZOUR Abdessamad
LOCALISATION		RESULTAT	
Sous évier		Amiante non détecté	

**EMPLACEMENT**




PRELEVEMENT : 42LAP0302P010			
NOM DU CLIENT	NUMERO DU DOSSIER	PIECE OU LOCAL	
OPH77	42LAP0302 21/06/2019	Salle de bains (R+3)	
ELEMENT	DESCRIPTIF DU LABORATOIRE	DATE DE PRELEVEMENT	NOM DE L'OPERATEUR
Tampon bitumineux	Tampon bitumineux noir	21/06/2019	RHENZOUR Abdessamad
LOCALISATION		RESULTAT	
Sous baignoire		Amiante non détecté	

EMPLACEMENT




## ANNEXE 3 – PROCES VERBAUX D'ANALYSES



Parc Edonia - Bât. R - Rue de la Terre Adèle - CS n° 66862  
35768 SAINT-GREGOIRE CEDEX  
Tel : 02.99.35.41.41  
Fax : 02.99.35.41.42  
www.itga.fr

Accréditation n° I-5967



Liste des sites et portées disponibles sur [www.cofrac.fr](http://www.cofrac.fr)

L'accréditation du COFRAC atteste de la compétence des laboratoires pour les seuls essais couverts par l'accréditation qui sont identifiés par le symbole :

### RAPPORT SYNTHÉTIQUE D'ANALYSE NUMÉRO IT0719-63238 EN DATE DU 15/07/2019 RECHERCHE ET IDENTIFICATION D'AMIANTE SUR PRELEVEMENT(S) DE MATERIAU(X)

*Ce rapport ne concerne que les échantillons soumis à l'analyse tels qu'ils ont été reçus au laboratoire.  
Les informations fournies par le client sont simplement retranscrites et identifiées comme telles.*

Client : AGENCE EHI IDF- (COMPTE MATERIAUX)- EXPERT HABITAT & INDUSTRIE INGENIERIE 2 rue Traversière 78580 LES ALLUETS LE ROI	Réf. Commande ITGA : IT0719-63238 Réf. Commande Client : 42LAP0302--01
--	---

Prélèvement(s) : Reçu au laboratoire le : 01/07/2019

Préparation(s) : Effectuée de façon à être représentative de l'échantillon

- ou
- Pour une analyse au Microscope Optique à Lumière Polarisée (MOLP) : Prélèvement et montage adapté sur lame de microscopie
  - Pour une analyse au Microscope Electronique à Transmission Analytique (META) en fonction de la nature de la prise d'essai :
    - (1) - Broyage en milieu aqueux et récupération des particules sur grilles de microscopie (méthode interne : IT085)
    - (2) - Attaque chimique, broyage et récupération des particules sur grilles de microscopie (méthode interne : IT286)

Technique(s) : - Microscopie Optique à Lumière Polarisée (guide HSG 248 - Appendice 2) : Morphologie et critères optiques

Analytique(s) : La détection de fibres d'amiante optiquement observables est garantie si la teneur est supérieure ou égale à 0,1 % en masse.

- ou
- Microscopie Electronique à Transmission Analytique (parties pertinentes de la norme NF X 43-050) : Morphologie, EDX et diffraction électronique

La détection de fibres d'amiante est garantie si la teneur est supérieure ou égale à 0,1 % en masse.

Résultat(s) :

Fraction analysée	Technique analytique (Méthode de préparation)	Nombre de préparations	Date d'analyse	Résultat / Variété d'amiante
Réf dossier client : 42LAP0302--01 - 16 SQUARE BEAUREGARD 77000 MELUN				Réf échantillon ITGA : IT071907-24187
Réf échantillon client : 42LAP0302P001 / LOGEMENTS COLLECTIFS - - - / Placard 1 Sol Revêtement souple				Description ITGA : Revêtement souple beige / Colle polymère jaune en faible quantité / Revêtement souple marron / Colle polymère jaune / Dalle dure cassante grise / Colle bitumineuse noire
* Revêtement souple beige	META (1)	1	15/07/2019	Amiante non détecté / -
* Colle polymère jaune en faible quantité non séparable + colle polymère jaune non séparable + colle bitumineuse noire	MOLP	1	13/07/2019	Présence de fibres d'amiante / Chrysotile
* Revêtement souple marron	META (1)	1	15/07/2019	Amiante non détecté / -
* Dalle dure cassante grise	META (2)	1	15/07/2019	Présence de fibres d'amiante / Chrysotile
Réf dossier client : 42LAP0302--01 - 16 SQUARE BEAUREGARD 77000 MELUN				Réf échantillon ITGA : IT071907-24188
Réf échantillon client : 42LAP0302P002 / LOGEMENTS COLLECTIFS - - - / Gaine technique 2 Sol Carrelage				Description ITGA : Carrelage / Colle grise / Matériau compact gris hétérogène
* Carrelage	META (1)	1	15/07/2019	Amiante non détecté / -
* Colle grise	META (1)	1	15/07/2019	Amiante non détecté / -
* Matériau compact gris hétérogène	META (1)	1	15/07/2019	Amiante non détecté / -

La reproduction de ce rapport n'est autorisée que sous sa forme intégrale ; ce rapport ne doit pas être reproduit partiellement sans l'approbation du laboratoire.

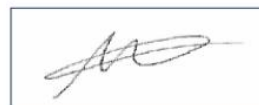
Sauf demande particulière et écrite du client, les échantillons sont conservés pendant 6 mois et les rapports pendant 2 ans.

DTA 164-01 rev 07

Page 1/2

**RAPPORT SYNTHÉTIQUE D'ANALYSE NUMÉRO IT0719-63238 EN DATE DU 15/07/2019**  
**RECHERCHE ET IDENTIFICATION D'AMIANTE SUR PRELEVEMENT(S) DE MATERIAU(X)**

Fraction analysée	Technique analytique (Méthode de préparation)	Nombre de préparations	Date d'analyse	Résultat / Variété d'amiante
Réf dossier client : 42LAP0302-01 - 16 SQUARE BEAUREGARD 77000 MELUN Réf échantillon client : 42LAP0302P003 / LOGEMENTS COLLECTIFS - - - / Salle de bains Plafond Enduit Peinture				
* Enduit plâtreux blanc en vrac + peintures multiples non séparable	META (1)	1	15/07/2019	Amiante non détecté / -
Réf dossier client : 42LAP0302-01 - 16 SQUARE BEAUREGARD 77000 MELUN Réf échantillon client : 42LAP0302P004 / LOGEMENTS COLLECTIFS - - - / Chambre 2 Mur A Enduit Peinture béton				
* Matériau beige en vrac hétérogène + enduit plâtreux blanc non séparable + peinture non séparable	META (1)	1	15/07/2019	Amiante non détecté / -
Réf dossier client : 42LAP0302-01 - 16 SQUARE BEAUREGARD 77000 MELUN Réf échantillon client : 42LAP0302P005 / LOGEMENTS COLLECTIFS - - - / Placard 1 Mur B Enduit Peinture				
* Matériau rouge en faible quantité non séparable + enduit beige en vrac hétérogène + peinture non séparable	META (1)	1	15/07/2019	Amiante non détecté / -
Réf dossier client : 42LAP0302-01 - 16 SQUARE BEAUREGARD 77000 MELUN Réf échantillon client : 42LAP0302P006 / LOGEMENTS COLLECTIFS - - - / Cuisine Mur A Enduit Peinture béton				
* Matériau gris en faible quantité non séparable + enduit plâtreux blanc en vrac + peinture non séparable	META (1)	1	15/07/2019	Amiante non détecté / -
Réf dossier client : 42LAP0302-01 - 16 SQUARE BEAUREGARD 77000 MELUN Réf échantillon client : 42LAP0302P009 / LOGEMENTS COLLECTIFS - - - / Cuisine Sous évier Tampon bitumineux				
* Tampon bitumineux noir	META (2)	1	15/07/2019	Amiante non détecté / -
Réf dossier client : 42LAP0302-01 - 16 SQUARE BEAUREGARD 77000 MELUN Réf échantillon client : 42LAP0302P010 / LOGEMENTS COLLECTIFS - - - / Salle de bains Sous baignoire Tampon bitumineux				
* Tampon bitumineux noir	META (2)	1	15/07/2019	Amiante non détecté / -



Validé par : Céline BLIN - Analyste MET

ATTESTATION(S)



Votre attestation Responsabilité Civile

AXA France IARD dont le siège social se situe 313, Terrasses de l'Arche 92727 Nanterre Cedex atteste que :  
**EXPERT HABITAT & INDUSTRIE INGENIERIE**  
**21 ROUTE D ALBERT**  
**62450 AVESNES LES BAPAUME**

Est titulaire du contrat d'assurance n° 10158549604 ayant pris effet le 01/03/2018.  
Ce contrat garantit les conséquences pécuniaires de la Responsabilité civile pouvant lui incomber du fait de l'exercice des activités de **DIAGNOSTICS TECHNIQUES IMMOBILIERS** suivantes :

ETAT MENTIONNANT LA PRESENCE OU L'ABSENCE DE MATERIAUX CONTENANT DE L'AMIANTE  
DIAGNOSTIC TECHNIQUE AMIANTE  
DIAGNOSTIC AMIANTE PARTIES PRIVATIVES  
CONTROLE PERIODIQUE ( AMIANTE )  
CONTROLE VISUEL APRES TRAVAUX ( PLOMB - AMIANTE )  
REPERAGE AMIANTE AVANT/ APRES TRAVAUX ET DEMOLITION  
REPERAGE AMIANTE ET D'HAP SUR SURFACE BITUMEE ET ENROBES  
DIAGNOSTIC PLOMB DANS L'EAU  
CONSTAT DES RISQUES D'EXPOSITION AU PLOMB ( CREP )  
DIAGNOSTIC DE RISQUE D'INTOXICATION AU PLOMB DANS LES PEINTURES ( DRIPP )  
RECHERCHE DE PLOMB AVANT TRAVAUX / DEMOLITION  
ETAT RELATIF A LA PRESENCE DE TERMITES  
ETAT PARASITAIRE ( MERULES, VRILLETTES, LYCTUS )  
INFORMATION SUR LA PRESENCE DE RISQUE DE MERULE ( LOI ALLUR )  
MESURAGE LOI CARREZ ET LOI BOUTIN  
CALCULS DES MILLIEMES - TANTIEMES DE COPROPRIETE ET REALISATION DE PLANS ASSOCIES SELON LES TEXTES SUIVANTS : LOI 65-557 DU 10 JUILLET 1965, DECRET 67-223 DU 17 MARS 1967, DECRET 2004- 479 du 27 mai 2004 ET SUIVANTS FIXANT LE STATUT DE LA COPROPRIETE DES IMMEUBLES BATIS.  
ETAT DE L'INSTALLATION INTERIEURE DE GAZ  
ETAT DES RISQUES NATURELS, MINIERES ET TECHNOLOGIQUES ( ENRNMT )  
DIAGNOSTIC DE PERFORMANCE ENERGETIQUE DPE INDIVIDUEL POUR MAISONS INDIVIDUELLES, APPARTEMENTS ET LOTS TERTIAIRES AFFECTES A DES IMMEUBLES A USAGE PRINCIPAL D'HABITATION, AINSI QUE LES ATTESTATIONS DE PRISE EN COMPTE DE LA REGLEMENTATION THERMIQUE.

ETAT DES LIEUX LOCATIFS  
DIAGNOSTIC DE SECURITE PISCINE  
CERTIFICAT DE DECENCE ET CERTIFICAT DE TRAVAUX DE REHABILITATION  
DIAGNOSTIC POUR OBTENTION DE PRET A TAUX ZERO INFILTROMETRIE-MESURES DE PERMEABILITE DU BATIMENT ET DES RESEAUX AERAIQUES  
THERMOGRAPHIE INFRAROUGE  
DIAGNOSTIC RADON : UNIQUEMENT POUR MAISONS INDIVIDUELLES ET IMMEUBLES D'HABITATION, A L'EXCLUSION DES ERP.  
DIAGNOSTIC DANS LE CADRE DE LA LOI SRU AVANT MISE EN COPROPRIETE  
DIAGNOSTIC DECHETS DE CHANTIER - ARTICLES R 111-43 A R 111-49 DU CODE DE LA CONSTRUCTION ET DE L'HABITATION  
DOCUMENT UNIQUE D'EVALUATION DES RISQUES COPROPRIETE - Articles L 230-2, III, R 230-1 DU CODE DU TRAVAIL  
DIAGNOSTIC TECHNIQUE GLOBAL (DTG ) POUR LES COPROPRIETES - LOI N° 2014-366 POUR L'ACCES AU LOGEMENT ET UN URBANISME RENOVE « ALUR », A L'EXCLUSION DE MISSIONS RELEVANT D'UN PROFESSIONNEL DE LA VENTE OU DE LA LOCATION DE BIENS IMMOBILIERS.  
DIAGNOSTIC ACCESSIBILITE HANDICAPES  
EXPERTISE EN VALEUR VENALE ET LOCATIVE ( SOUS RESERVE D'OBTENTION DE FORMATION )  
ETAT DESCRIPTIF DE DIVISION  
CENTRE DE FORMATION  
MESURES D'EMPOUSSIEREMENT AMIANTE AVEC STRATEGIE D'ECHANTILLONAGE  
DIAGNOSTIC QUALITE DE L'AIR INTERIEUR  
VERIFICATION PERIODIQUE ET INITIALE DES INSTALLATIONS ELECTRIQUES

PEFC 10-31-14893 / Certifié PEFC  
 N° 10000109 2008-202

La garantie Responsabilité civile professionnelle s'exerce à concurrence de 5.000.000 € par sinistre et par année d'assurance.  
La présente attestation est valable du 1<sup>er</sup> JANVIER 2019 au 31 DECEMBRE 2019 et ne peut engager l'assureur au-delà des limites et conditions du contrat auquel elle se réfère.  
Ce contrat permet à l'assuré de satisfaire à l'obligation d'assurance de responsabilité civile professionnelle résultant des dispositions de l'article R271-2 du Code de la Construction et de l'Habitation (décret n° 2006-1114 du 5 septembre 2006 relatif aux diagnostics techniques immobiliers) pour l'établissement des documents visés à l'article L271-4 dudit Code.  
L'assuré doit être titulaire d'une certification de compétence en cours de validité délivrée par un organisme accrédité dans le domaine de la construction ou employer des salariés ou être constituée de personnes physiques qui disposent de ladite certification de compétence en cours de validité pour l'établissement des documents visés aux articles L271-4 et L134-1 du code de la Construction et de l'Habitation.  
A défaut la garantie n'est pas acquise.

Le présent document, établi par AXA, est valable jusqu'au 31 DECEMBRE 2019 sous réserve du paiement des cotisations. Il a pour objet d'attester l'existence d'un contrat. Il ne constitue toutefois pas une présomption d'application des garanties et ne peut engager AXA au-delà des clauses, conditions et limites du contrat auquel il se réfère. Les exceptions de garantie opposables au souscripteur le sont également aux bénéficiaires de l'indemnité (résiliation, nullité, règle proportionnelle, exclusions, déchéances, ...).

Toute adjonction autre que le cachet et la signature du représentant de la Société est réputée non écrite.

Fait à Pessac, le 26/11/2018  
Pour la compagnie



CERTIFICAT DE COMPETENCES



# CERTIFICAT

DE COMPETENCES

## Diagnosticqueur immobilier certifié

DEKRA CERTIFICATION SAS certifie que Monsieur

### Abdessamad RHENZOUR

est titulaire du certificat de compétences N° DTI3342 pour :

	DU	AU
- Constat de Risque d'Exposition au Plomb	21/11/2017	20/11/2022
- Diagnostic amiante sans mention	23/11/2017	22/11/2022
- Etat relatif à la présence de termites (France Métropolitaine)	22/11/2017	21/11/2022
- Diagnostic de performance énergétique	04/12/2017	03/12/2022
- Etat relatif à l'installation intérieure de gaz	04/12/2017	03/12/2022
- Etat relatif à l'installation intérieure d'électricité	04/12/2017	03/12/2022

Ces compétences répondent aux exigences de compétences définies en vertu du code de la construction et de l'habitation (art. L.271-4 et suivants, R.271-1 et suivants ainsi que leurs arrêtés d'application\*) pour les diagnostics réglementaires. La preuve de conformité a été apportée par l'évaluation de certification. Ce certificat est valable à condition que les résultats des divers auxiliaires de surveillance soient pleinement satisfaisants.

\* Arrêté du 21 novembre 2006 relatif aux critères de certification des compétences des personnes physiques opérant des constatations de risque d'exposition au plomb dans les immeubles d'habitation et les critères d'accréditation des organismes de certification modifié par l'arrêté du 7 décembre 2011 ; Arrêté du 25 juillet 2016 relatif aux critères de certification des compétences des personnes physiques opérant des constatations de risque d'exposition au plomb dans les immeubles d'habitation et les critères d'accréditation des organismes de certification ; Arrêté du 30 octobre 2006 relatif aux critères de certification des compétences des personnes physiques réalisant l'état relatif à la présence de termites dans le bâtiment et les critères d'accréditation des organismes de certification modifié par les arrêtés des 14 décembre 2009 et du 7 décembre 2011 ; Arrêté du 18 octobre 2006 relatif aux critères de certification des compétences des personnes physiques réalisant le diagnostic de performance énergétique et les critères de certification des organismes de certification modifié par les arrêtés des 08 décembre 2009 et du 13 décembre 2011 ; Arrêté du 8 avril 2007 relatif aux critères de certification des compétences des personnes physiques réalisant l'état de l'installation intérieure de gaz et les critères d'accréditation des organismes de certification modifié par les arrêtés des 14 décembre 2009 et 13 décembre 2011 ; Arrêté du 8 juillet 2008 relatif aux critères de certification des compétences des personnes physiques réalisant l'état de l'installation intérieure d'électricité et les critères d'accréditation des organismes de certification modifié par les arrêtés des 10 décembre 2009 et 2 décembre 2011.



Le Directeur Général, Yvan MAINGUY  
Bagneux, le 04/12/2017



Diagnosticqueur immobilier certifié



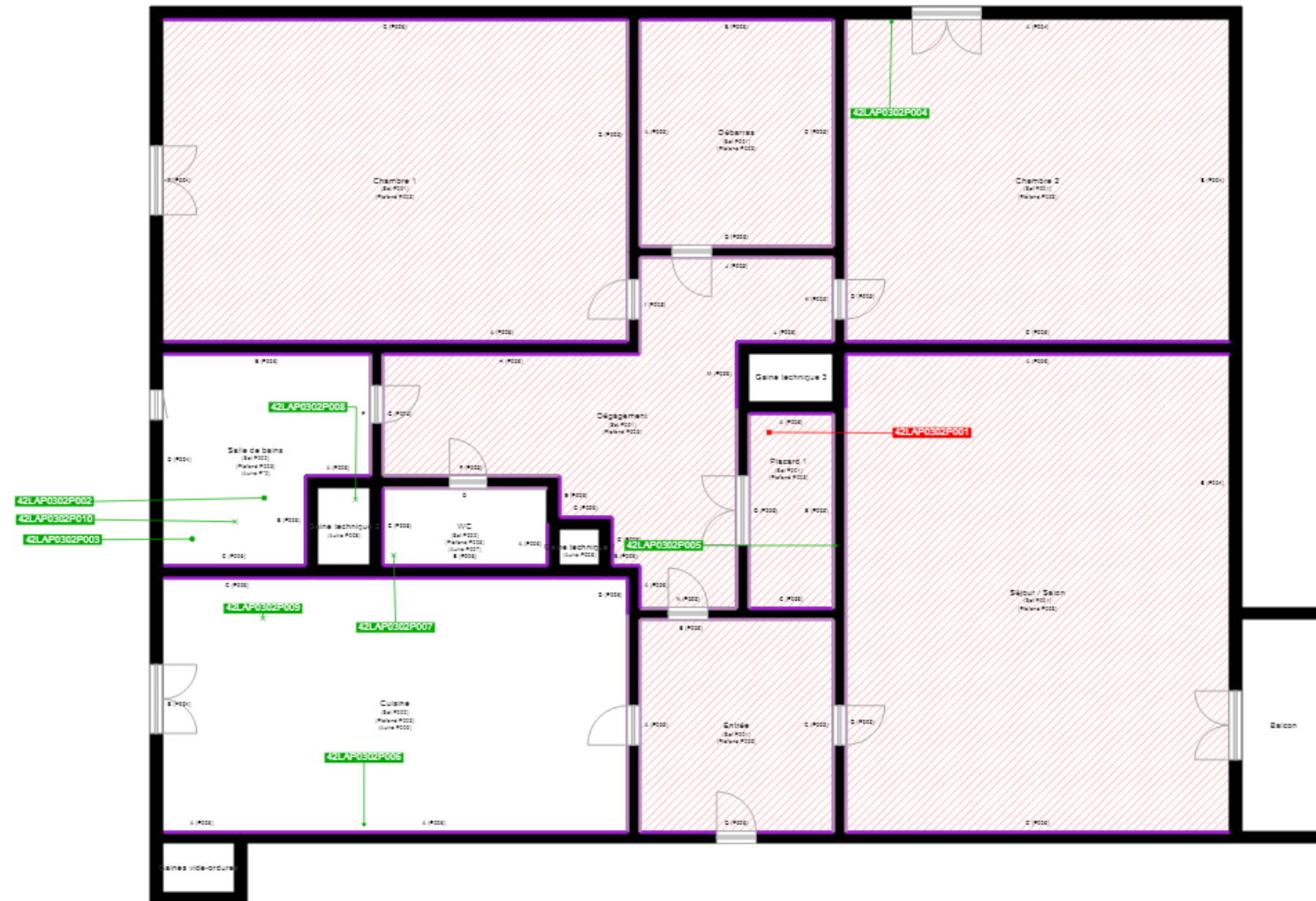
cofrac  
CERTIFICATION  
ET REGULATION

Numéro d'accréditation :  
4-0081  
Portée disponible  
sur [www.cofrac.fr](http://www.cofrac.fr)

DEKRA Certification SAS \* 5 avenue Garlande - F92220 Bagneux \* [www.dekra-certification.fr](http://www.dekra-certification.fr)

Scanned by CamScanner

<b>PLANCHE DE REPÉRAGE</b>	Zone : Rez de chaussée	Vue de dessus
Auteur : RHENZOUR Abdessamad	Bien : 42LAP0302 - LOGEMENT 2 16 SQUARE BEAUREGARD 77000 MELUN	Chaque support/équipement identifié a fait l'objet d'un sondage par le technicien





Cloisons Plaques de plâtre
Murs Bois
Murs Brique
Murs périphériques / Plaques de plâtre
Murs carreaux de plâtre
Murs Béton / Enduit
Murs porteurs et/ou mur de refend / Plaques de plâtre
Murs périphériques / Doublage (plaque de plâtre + isolant)
Torchis
Murs Amiantés
Murs Brique / Enduit
Murs Brique plâtrière
Murs Pierre

Murs amiantés
■ Prélèvements de sol amianté
■ Prélèvements de sol non amiantés
● Prélèvements de plafond amiantés
● Prélèvements de plafond non amiantés
→ Prélèvements de mur amiantés
→ Prélèvements de mur non amiantés
X Autres types de prélèvements amiantés
X Autres types de prélèvements non amiantés
/// Sols amiantés
/// Plafonds amiantés
⊗ Sols et plafonds amiantés
⊕ Conduits amiantés
⊕ Conduits non amiantés